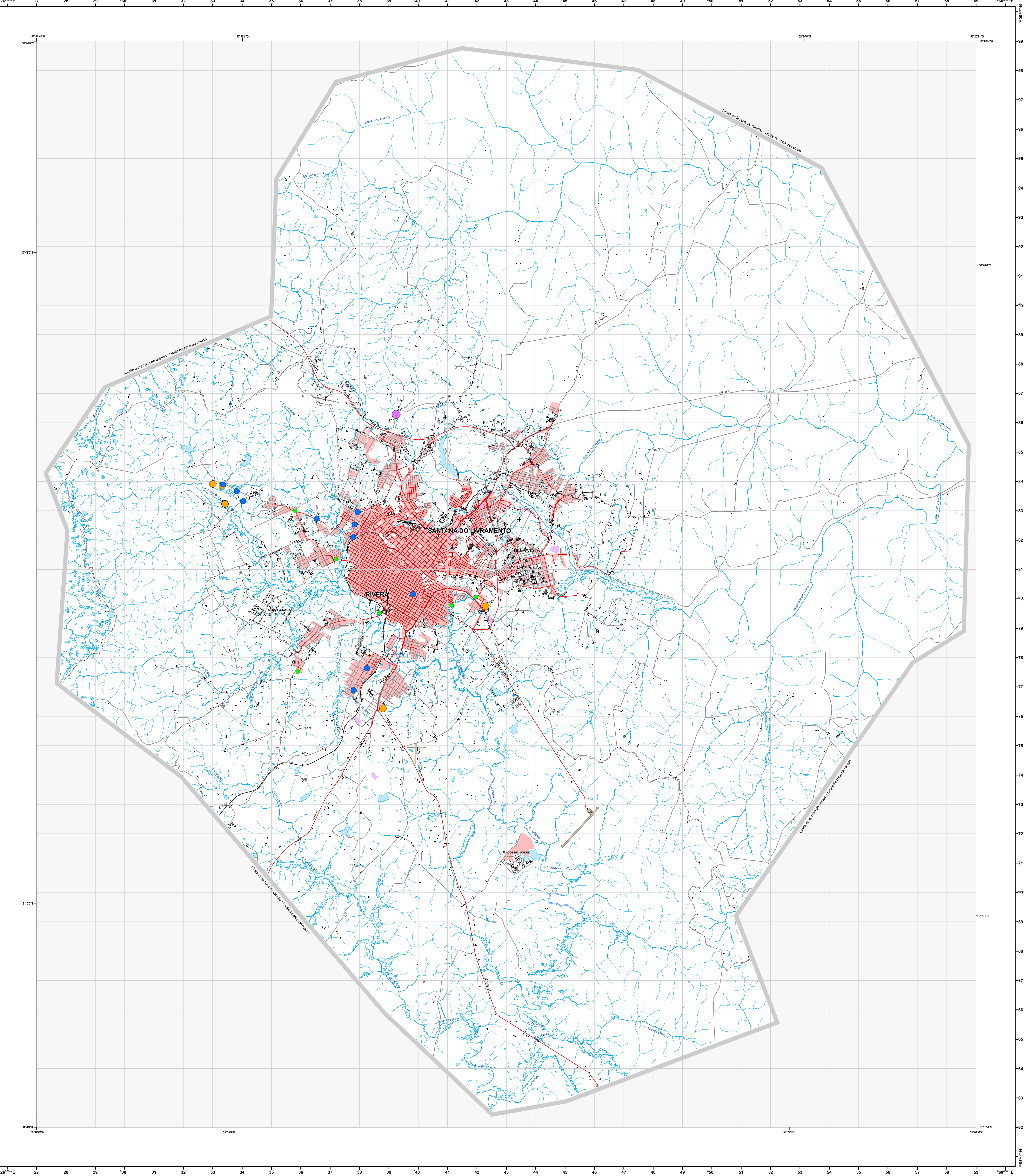
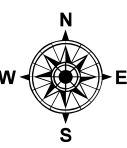


RIVERA-SANTANA DO LIVRAMENTO  
Caudal Específico/ Caudal Específico

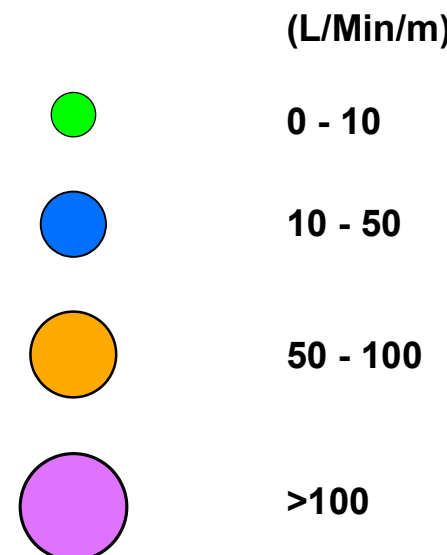
ESCALA/ Escala 1 : 50 000 RIVERA ( URUGUAY ) - SANTANA DO LIVRAMENTO ( BRASIL )



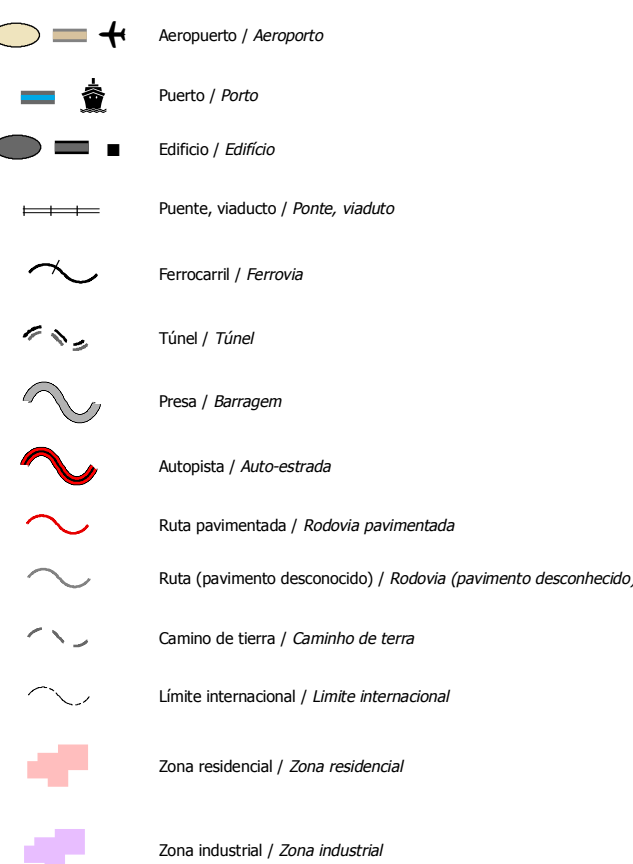
Mapa de Caudal Específico.  
Proyecto para la Protección Ambiental y Desarrollo Sostenible del Sistema Acuífero Guaraní/  
Mapa de Caudal Específico.  
Projeto de Proteção Ambiental e Desenvolvimento Sustentável do Sistema Acuífero Guaraní



LEYENDA / Legenda  
Caudal Específico/  
Caudal Específico



Planimetría / Planimetria

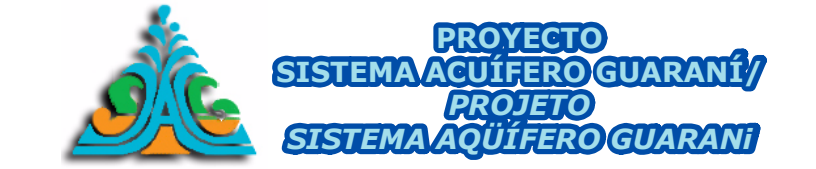


Hidrografía / Hidrografia



Los procesos, procedimientos y estándares usados para la elaboración de las mapas respaldan las prácticas establecidas en la profesión. Aunque los datos e información recibidos de otras fuentes, incluidos los mapas de terceros, fueron revisados cuidadosamente por SNC Lavalin International Inc. en las partes, están completamente a cargo de los datos de información. SNC Lavalin International Inc. no tiene responsabilidad por la exactitud de esta información y ninguna responsabilidad de impacto.

Os princípios, procedimentos e padrões aplicados na elaboração dos mapas respaldam as práticas estabelecidas na profissão. Embora os dados e a informação recebidos de outras fontes, incluindo os mapas de terceiros, foram revisados cuidadosamente por SNC Lavalin International Inc., não foi possível avaliar completamente a exatidão dos dados de informação. SNC Lavalin International Inc. não assume responsabilidade por quaisquer erros ou omissões provenientes desta informação. SNC Lavalin International Inc. não garante a exatidão desta informação e não assume qualquer responsabilidade e não impacta.



Produce por / Produzido por:



Fecha de producción / Data de produção : Mayo 2008 / Maio 2008  
Prohibida su reproducción total o parcial/Proibida total ou parcial proibida

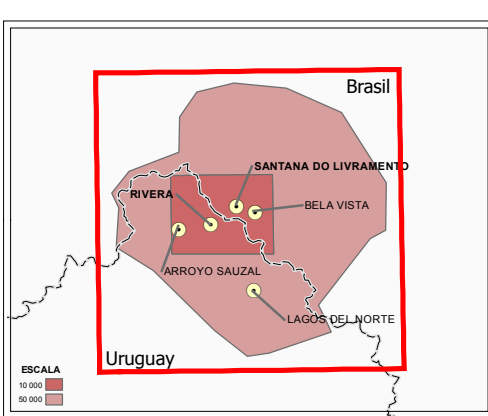
Mapa de localización de la zona de estudio/  
Mapa de localização da zona de estudo



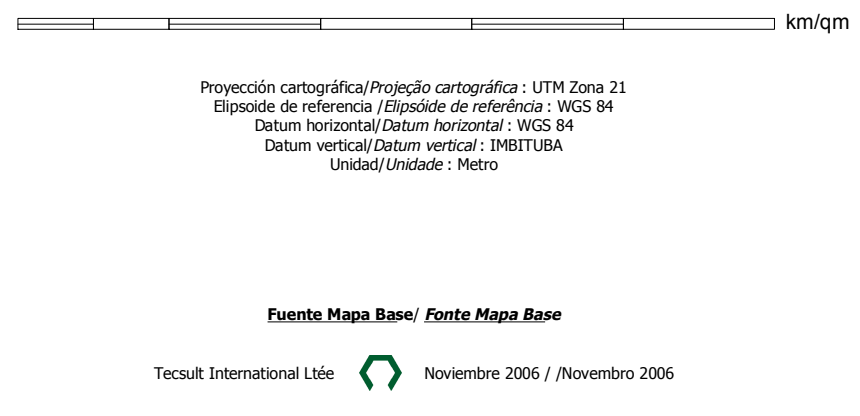
Identificación de los proyectos piloto a escala 1 : 50 000/  
Identificação dos projetos piloto à escala 1 : 50 000



Índice de las hojas /  
Índice das folhas



Escala/ Escala 1 : 50 000



Este documento constituye la Cartografía Base oficial del Proyecto para la Protección Ambiental y Desarrollo Sostenible del Sistema Acuífero Guaraní (PAG) - Global Environmental Facility (GEF), Banco Mundial (BIRF), Organización de Estados Americanos (OEA), Argentina, Brasil, Paraguay y Uruguay.

Fue preparado bajo la supervisión del personal técnico de la Secretaría General del Proyecto (SG-PAG), con sede en la ciudad de Montevideo, Uruguay, siendo analizado y enriquecido por técnicos de diversas instituciones de los países mencionados. En caso de discrepancias, prevalecerá la cartografía oficial de cada uno de ellos.

Este documento constitui a Base Cartográfica oficial do Projeto de Proteção Ambiental e Desenvolvimento Sustentável do Sistema Acuífero Guaraní (PAG) - Fundo para o Meio Ambiente Mundial (GEF), Banco Mundial (BIRD), Organização de Estados Americanos (OEA), Argentina, Brasil, Paraguai e Uruguai.

Foi elaborado sob supervisão do pessoal técnico da Secretaria-Geral do Projeto (SG-PAG), sediada na cidade de Montevideo, Uruguai, e analisado e aperfeiçoado por técnicos das diversas instituições cartográficas dos mencionados países. No caso de discrepâncias, prevalecerá a cartografia oficial nacional.

Instituciones Nacionales Responsables/ Instituições Nacionais Responsáveis

Argentina : Subsecretaría de Recursos Hídricos del Ministerio de Planificación Federal, Dirección Hídrica y Servicios  
Brasil: Secretaría de Recursos Hídricos do Ministério do Meio Ambiente  
Paraguay: Dirección General de Protección y Conservación de los Recursos Hídricos de la Secretaría del Ambiente  
Uruguay: Dirección Nacional de Hidrografía del Ministerio de Transporte y Obras Públicas